

FLUMilog

Interface graphique v.5.5.0.0

Outil de calculV5.52

Flux Thermiques Détermination des distances d'effets

Utilisateur :	
Société :	
Nom du Projet :	AMBR_C1_1C_1510_Masse_2MCF_Multicompo_V51
Cellule :	
Commentaire :	
Création du fichier de données d'entrée :	10/01/2022 à 17:16:48 avec l'interface graphique v. 5.5.0.0
Date de création du fichier de résultats :	10/1/22

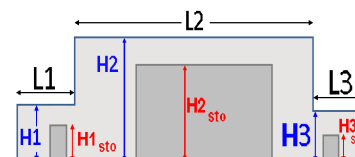
I. DONNEES D'ENTREE :

Donnée Cible

Hauteur de la cible : **1,8 m**

Géométrie Cellule1

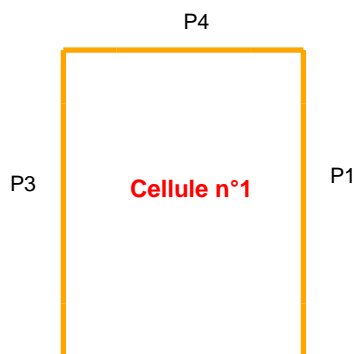
Nom de la Cellule :Cellule n°1				
Longueur maximum de la cellule (m)		59,0		
Largeur maximum de la cellule (m)		50,0		
Hauteur maximum de la cellule (m)		13,0		
Coin 1	non tronqué	L1 (m)	0,0	
		L2 (m)	0,0	
Coin 2	non tronqué	L1 (m)	0,0	
		L2 (m)	0,0	
Coin 3	non tronqué	L1 (m)	0,0	
		L2 (m)	0,0	
Coin 4	non tronqué	L1 (m)	0,0	
		L2 (m)	0,0	
Hauteur complexe				
	1	2	3	
L (m)	0,0	0,0	0,0	
H (m)	0,0	0,0	0,0	
H sto (m)	0,0	0,0	0,0	



Toiture

Résistance au feu des poutres (min)	60
Résistance au feu des pannes (min)	30
Matériaux constituant la couverture	metallicque multicouches
Nombre d'exutoires	10
Longueur des exutoires (m)	3,0
Largeur des exutoires (m)	2,0

Parois de la cellule : Cellule n°1



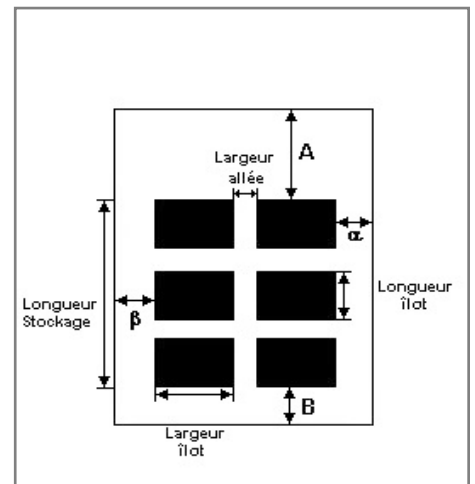
	Paroi P1	Paroi P2	Paroi P3	Paroi P4
Composantes de la Paroi	Monocomposante	Monocomposante	Monocomposante	Multicomposante
Structure Support	Poteau beton	Poteau beton	Poteau beton	Poteau beton
Nombre de Portes de quais	0	0	0	5
Largeur des portes (m)	0,0	0,0	0,0	3,0
Hauteur des portes (m)	4,0	4,0	4,0	3,0
	<i>Un seul type de paroi</i>	<i>Un seul type de paroi</i>	<i>Un seul type de paroi</i>	<i>Partie en haut à gauche</i>
Matériau	Beton Arme/Cellulaire	Beton Arme/Cellulaire	bardage double peau	bardage double peau
R(i) : Résistance Structure(min)	120	120	60	60
E(i) : Etanchéité aux gaz (min)	120	120	15	15
I(i) : Critère d'isolation de paroi (min)	120	120	15	15
Y(i) : Résistance des Fixations (min)	120	120	15	15
Largeur (m)				17,3
Hauteur (m)				9,0
				<i>Partie en haut à droite</i>
Matériau				bardage double peau
R(i) : Résistance Structure(min)				60
E(i) : Etanchéité aux gaz (min)				15
I(i) : Critère d'isolation de paroi (min)				15
Y(i) : Résistance des Fixations (min)				15
Largeur (m)				32,7
Hauteur (m)				9,0
				<i>Partie en bas à gauche</i>
Matériau				Beton Arme/Cellulaire
R(i) : Résistance Structure(min)				120
E(i) : Etanchéité aux gaz (min)				120
I(i) : Critère d'isolation de paroi (min)				120
Y(i) : Résistance des Fixations (min)				120
Largeur (m)				17,3
Hauteur (m)				4,0
				<i>Partie en bas à droite</i>
Matériau				bardage double peau
R(i) : Résistance Structure(min)				60
E(i) : Etanchéité aux gaz (min)				15
I(i) : Critère d'isolation de paroi (min)				15
Y(i) : Résistance des Fixations (min)				15
Largeur (m)				32,7
Hauteur (m)				4,0

Stockage de la cellule : Cellule n°1

Mode de stockage **Masse**

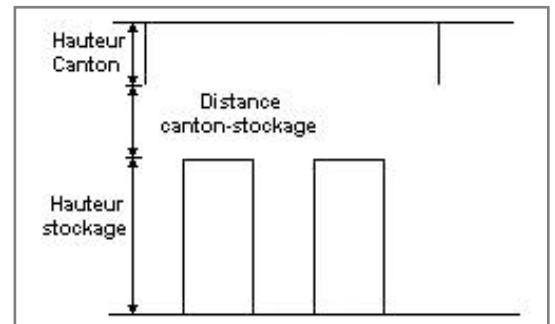
Dimensions

Longueur de préparation A **15,0 m**
 Longueur de préparation B **0,0 m**
 Déport latéral a **0,0 m**
 Déport latéral b **0,0 m**
 Hauteur du canton **1,0 m**



Stockage en masse

Nombre d'îlots dans le sens de la longueur **2**
 Nombre d'îlots dans le sens de la largeur **2**
 Largeur des îlots **24,0 m**
 Longueur des îlots **21,0 m**
 Hauteur des îlots **7,5 m**
 Largeur des allées entre îlots **2,0 m**



Palette type de la cellule Cellule n°1

Dimensions Palette

Longueur de la palette : **Adaptée aux dimensions de la palette**
 Largeur de la palette : **Adaptée aux dimensions de la palette**
 Hauteur de la palette : **Adaptée aux dimensions de la palette**
 Volume de la palette : **Adaptée aux dimensions de la palette**
 Nom de la palette : **Palette type 2662** Poids total de la palette : **Par défaut**

Composition de la Palette (Masse en kg)

NC	NC	NC	NC	NC	NC	NC
0,0	0,0	0,0	0,0	0,0	0,0	0,0

NC	NC	NC	NC	NC	NC	NC
0,0	0,0	0,0	0,0	0,0	0,0	0,0

NC	NC	NC	NC
0,0	0,0	0,0	0,0

Données supplémentaires

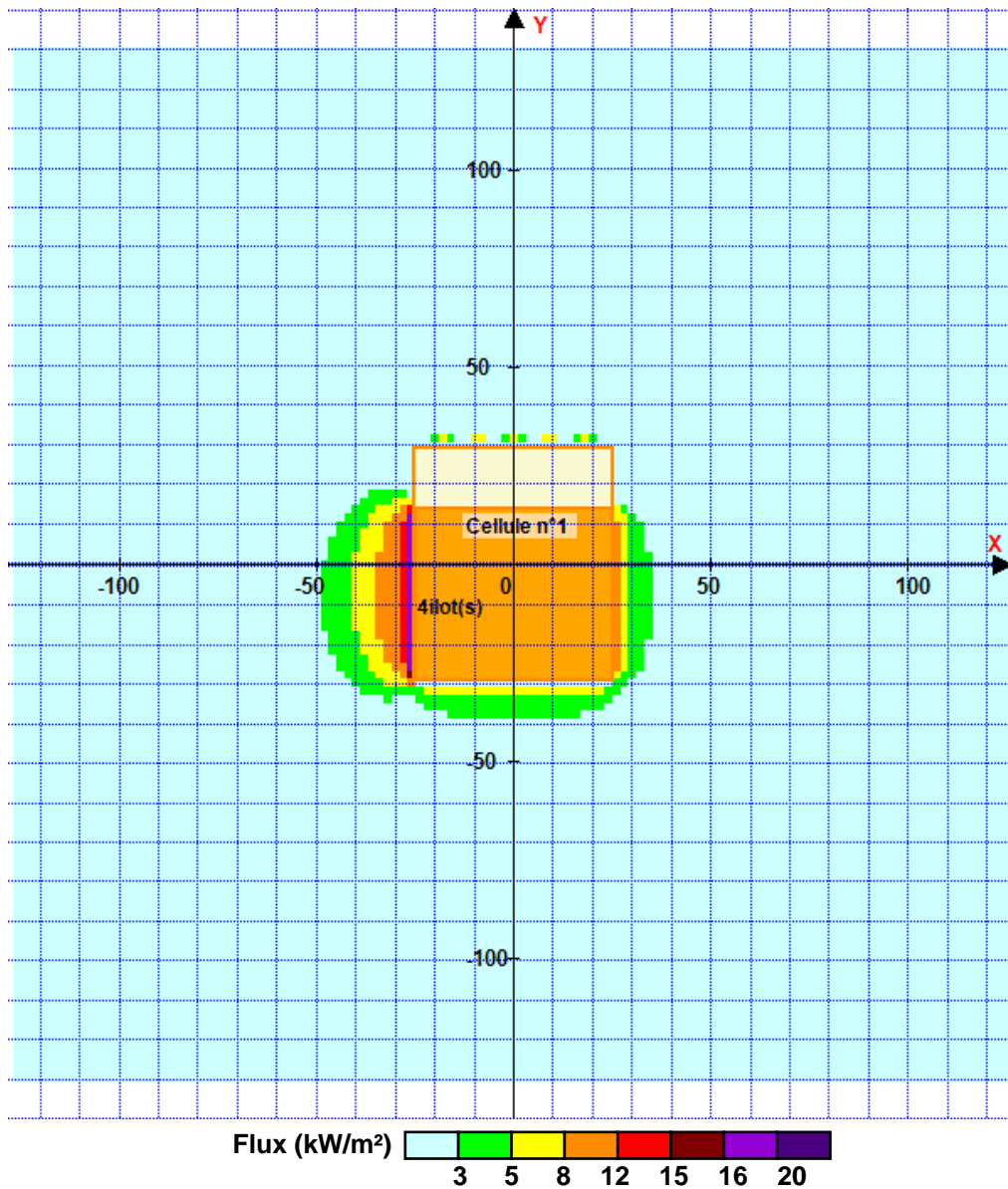
Durée de combustion de la palette : **45,0 min**
 Puissance dégagée par la palette : **Adaptée aux dimensions de la palette**
 Rappel : les dimensions standards d'une Palette type 2662 sont de 1,2 m * 0,8 m x 1,5 m, sa puissance est de 1875,0 kW

II. RESULTATS :

Départ de l'incendie dans la cellule : **Cellule n°1**

Durée de l'incendie dans la cellule : Cellule n°1 **174,0** min

Distance d'effets des flux maximum



Pour information : Dans l'environnement proche de la flamme, le transfert convectif de chaleur ne peut être négligé. Il est donc préconisé pour de faibles distances d'effets comprises entre 1 et 5 m de retenir une distance d'effets de 5 m et pour celles comprises entre 6 m et 10 m de retenir 10 m.